

เอกสารแบบประเมินผลการสำรวจความพึงพอใจเกี่ยวกับการใช้งานเว็บไซต์
กองคลังและทรัพย์สิน มหาวิทยาลัยบูรพา

เพื่อประเมินความพึงพอใจเกี่ยวกับการใช้งานเว็บไซต์ กองคลังและทรัพย์สิน
สำหรับเป็นพื้นฐานในการปรับปรุงและพัฒนาเว็บไซต์ให้ดียิ่งขึ้น

วันที่ ๑๗ กันยายน พ.ศ. ๒๕๕๖

ผู้ดูแลเว็บไซต์โดย ทีมงานพัฒนาระบบบัญชีสามมิติ

กองคลังและทรัพย์สิน มหาวิทยาลัยบูรพา

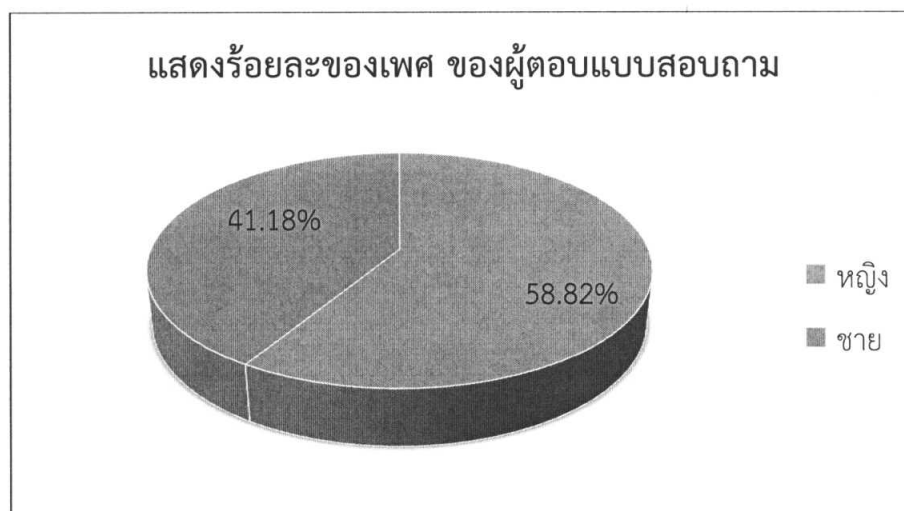
สรุปผลการประเมิน
การสำรวจความพึงพอใจเกี่ยวกับการใช้งานเว็บไซต์กองคลังและทรัพย์สิน
มหาวิทยาลัยบูรพา
วันที่ ๑๗ กันยายน พ.ศ. ๒๕๕๖

ส่วนที่ ๑ ข้อมูลทั่วไปของผู้ตอบแบบสอบถาม

๑. เพศ

ตารางที่ ๑ แสดงร้อยละของเพศ ของผู้ตอบแบบสอบถาม

เพศ	จำนวน	ร้อยละ
๑. ชาย	๒๐	๕๘.๘๒
๒. หญิง	๑๔	๔๑.๑๘
รวม	๓๔	๑๐๐

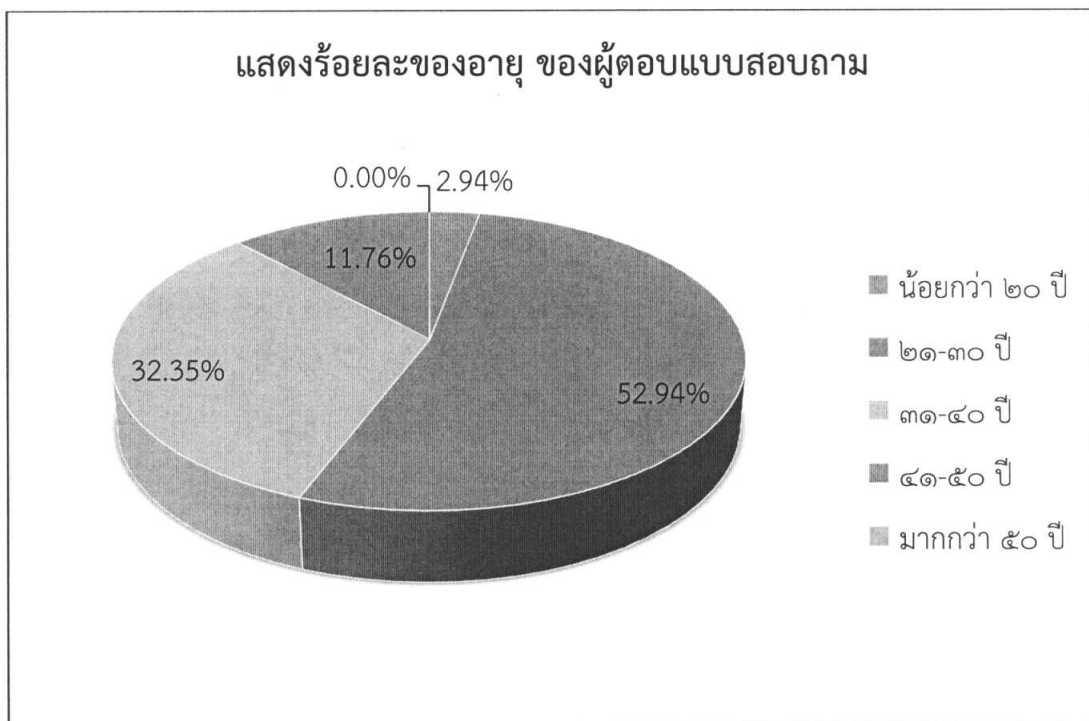


ภาพที่ ๑ แสดงแผนภูมิวงกลม ร้อยละของเพศ ของผู้ตอบแบบสอบถาม

๒. อายุ

ตารางที่ ๒ แสดงร้อยละของอายุ ของผู้ตอบแบบสอบถาม

อายุ	จำนวน	ร้อยละ
๑. น้อยกว่า ๒๐ ปี	๑	๒.๙๔
๒. ๒๑-๓๐ ปี	๑๘	๕๒.๙๔
๓. ๓๑-๔๐ ปี	๑๑	๓๒.๓๕
๔. ๔๑-๕๐ ปี	๔	๑๑.๗๖
๕. มากกว่า ๕๐ ปี	-	-
รวม	๓๔	๑๐๐

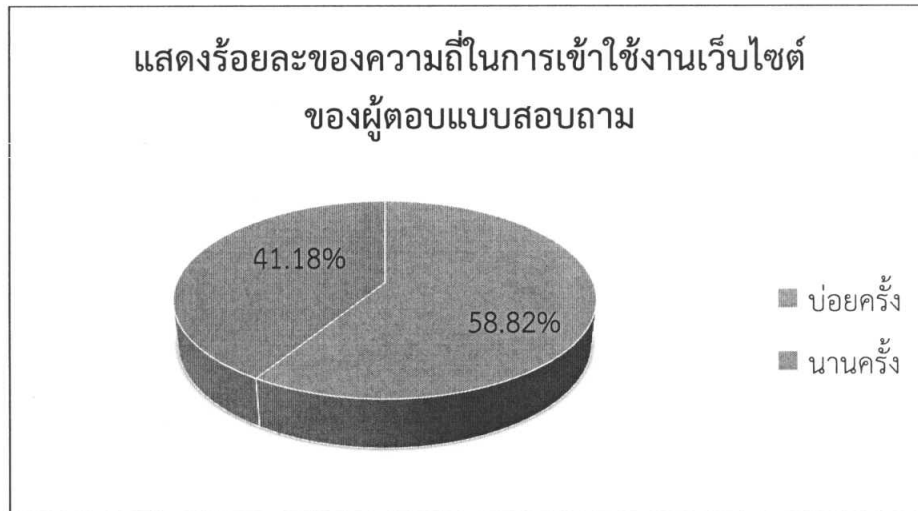


ภาพที่ ๒ แสดงแผนภูมิวงกลม ร้อยละของอายุ ของผู้ตอบแบบสอบถาม

๓. ความถี่ในการเข้าใช้งานเว็บไซต์กองคลังและทรัพย์สิน

ตารางที่ ๓ แสดงร้อยละของความถี่ในการเข้าใช้งานเว็บไซต์กองคลังและทรัพย์สิน ของผู้ตอบแบบสอบถาม

ความถี่ในการเข้าใช้งาน	จำนวน	ร้อยละ
๑. บ่อยครั้ง	๒๐	๕๘.๘๒
๒. นาน ๆ ครั้ง	๑๔	๔๑.๑๘
รวม	๓๔	๑๐๐



ภาพที่ ๓ แสดงแผนภูมิวงกลม ร้อยละของความถี่ในการใช้งานเว็บไซต์กองคลังและทรัพย์สิน
ของผู้ตอบแบบสอบถาม

การประเมินความพึงพอใจเกี่ยวกับการใช้งานเว็บไซต์กองคลังและทรัพย์สิน มหาวิทยาลัย
บูรพา ใช้วิธีประเมินโดยให้ผู้ตอบแสดงความคิดเห็นโดยกำหนดค่าคะแนนระดับความพึงพอใจ
แบ่งเป็น ๕ ระดับ ดังนี้

ระดับคะแนน ๑ หมายถึง ไม่เป็นที่พึงพอใจอย่างยิ่งควรแก้ไขปรับปรุงทันที

ระดับคะแนน ๒ หมายถึง ไม่เป็นที่พึงพอใจควรแก้ไขปรับปรุง

ระดับคะแนน ๓ หมายถึง พึงพอใจอยู่ในระดับยอมรับได้

ระดับคะแนน ๔ หมายถึง พึงพอใจในระดับดี

ระดับคะแนน ๕ หมายถึง พึงพอใจในระดับดีมาก

สรุปผลการประเมินใช้วิธีหาค่าเฉลี่ยและส่วนเบี่ยงเบนมาตรฐาน โดยกำหนดผลการ
ประเมินระดับความพึงพอใจต่อเนื้อหาการฝึกอบรมของผู้ใช้งานระบบบัญชีสามมิติ จากผลการหา
ค่าเฉลี่ยของผู้ตอบประเมิน ดังนี้

คะแนนเฉลี่ย ๑.๐๐ – ๑.๕๐ แสดงว่า ไม่เป็นที่พึงพอใจอย่างยิ่งควรแก้ไขปรับปรุงทันที

คะแนนเฉลี่ย ๑.๕๑ – ๒.๕๐ แสดงว่า ไม่เป็นที่พึงพอใจควรแก้ไขปรับปรุง

คะแนนเฉลี่ย ๒.๕๑ – ๓.๕๐ แสดงว่า พึงพอใจอยู่ในระดับยอมรับได้

คะแนนเฉลี่ย ๓.๕๑ – ๔.๕๐ แสดงว่า พึงพอใจในระดับดี

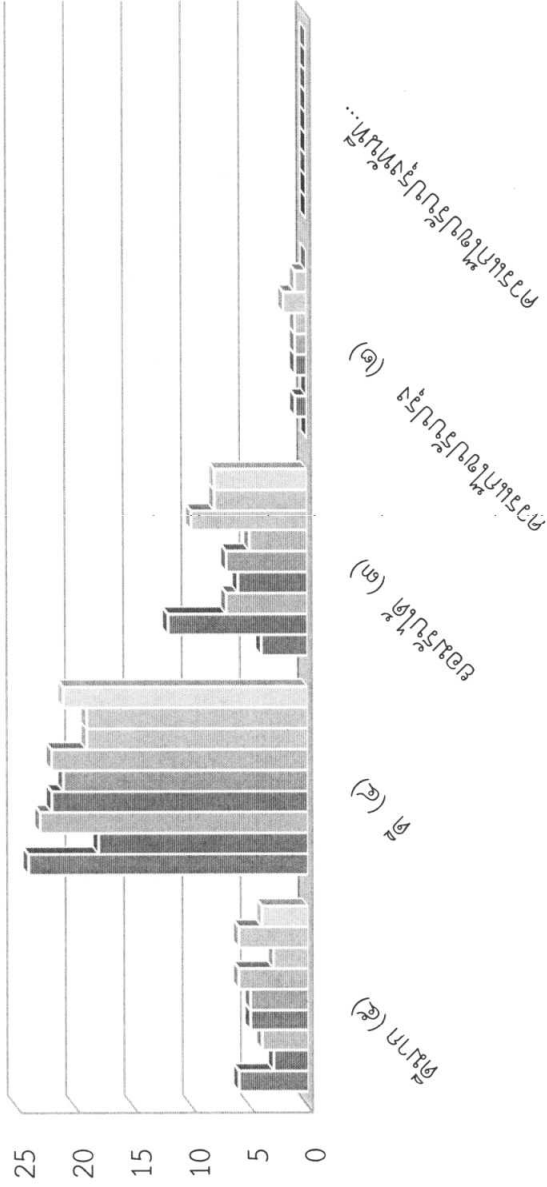
คะแนนเฉลี่ย ๔.๕๑ – ๕.๐๐ แสดงว่า พึงพอใจในระดับดีมาก

ตารางที่ ๔ แสดงค่าเฉลี่ยและร้อยละของผู้ตอบแบบประเมิน ความพึงพอใจต่อการใช้งานเว็บไซต์กองคลังและทรัพย์สิน

ระดับความพึงพอใจ	ระดับความพึงพอใจ							ระดับ
	ดีมาก (๕)	ดี (๔)	ยอมรับได้ (๓)	ควรแก้ไขปรับปรุง (๒)	ควรแก้ไขปรับปรุงทันที (๑)	ค่าเฉลี่ย \bar{X}		
ความพึงพอใจ การใช้งานเว็บไซต์กองคลังและทรัพย์สิน								
๑. การเข้าสู่เว็บไซต์กองคลังและทรัพย์สินได้รวดเร็ว	6	24	4	0	0	4.06	ดี	
	17.65%	70.59%	11.76%	0.00%	0.00%			
๒. หัวข้อมีความสะดุดตา ง่าย	3	18	12	1	0	3.68	ดี	
	9.68%	58.06%	38.71%	3.23%	0.00%			
๓. เมนูระบบ เรียงตามลำดับขั้นตอน	4	23	7	0	0	3.91	ดี	
	11.76%	67.65%	20.59%	0.00%	0.00%			
๔. ความเหมาะสมของขนาดตัวอักษรที่ใช้	5	22	6	1	0	3.91	ดี	
	14.71%	64.71%	17.65%	2.94%	0.00%			
๕. ความสะดวกของการใช้งาน	5	21	7	1	0	3.88	ดี	
	14.71%	61.76%	20.59%	2.94%	0.00%			
๖. ความถูกต้องของข้อมูลเว็บไซต์	6	22	5	1	0	3.97	ดี	
	17.65%	64.71%	14.71%	2.94%	0.00%			
๗. ความรวดเร็วในการค้นหาข้อมูล	3	19	10	2	0	3.68	ดี	
	8.82%	55.88%	29.41%	5.88%	0.00%			

		ระดับความพึงพอใจ						
ความพึงพอใจ การใช้งานเว็บไซต์กองคลังและทรัพย์สิน		ดีมาก (๕)	ดี (๔)	ยอมรับได้ (๓)	ควรแก้ไข ปรับปรุง (๒)	ควรแก้ไข ปรับปรุงทันที (๑)	ค่าเฉลี่ย \bar{X}	ระดับ
๘.	ความเร็วในการทำงาน	6 17.65%	19 55.88%	8 23.53%	1 2.94%	0 0.00	3.88	ดี
๙.	ภาพรวมของการใช้งานเว็บไซต์	4 11.76%	21 61.76%	8 23.53%	0 0.00	0 0.00	3.76	ดี
รวม (N = 34)							3.86	ดี

ความพึงพอใจ การใช้งานเว็บไซต์กองคลังและทรัพย์สิน



- ๑. การเข้าสู่เว็บไซต์กองคลังและทรัพย์สินได้รวดเร็ว
- ๒. ทั่วซ้อมีความสะดุดตา ง่าย
- ๓. เมนูระบบ เรียงตามลำดับขั้นตอน
- ๔. ความเหมาะสมของขนาดตัวอักษรที่ใช้
- ๕. ความสะดวกของการใช้งาน
- ๖. ความถูกต้องของข้อมูลเว็บไซต์
- ๗. ความรวดเร็วในการค้นหาข้อมูล
- ๘. ความรวดเร็วในการทำงาน
- ๙. ภาพรวมของการใช้งานเว็บไซต์

ภาพที่ ๔ แสดงแผนภูมิแท่ง ความพึงพอใจการใช้งานเว็บไซต์กองคลังและทรัพย์สิน

จากตารางที่ ๔ และ ภาพที่ ๔ ผลการวิเคราะห์ความพึงพอใจการใช้งานเว็บไซต์กองคลังและทรัพย์สินพบว่า ผู้ใช้งานมีความพึงพอใจต่อการใช้งานเว็บไซต์กองคลังและทรัพย์สิน ในภาพรวมอยู่ในระดับ “ดี” ($\bar{X} = 3.86$) ส่วนในรายหัวข้อมีความพึงพอใจอยู่ในระดับดี โดยเรียงลำดับจากคะแนนมากที่สุดไปหาน้อยที่สุด ดังนี้ ๑. การเข้าสู่เว็บไซต์กองคลังและทรัพย์สินได้รวดเร็ว ($\bar{X} = 4.06$), ๒. ความถูกต้องของข้อมูลเว็บไซต์ ($\bar{X} = 3.97$), ๓. เมนูระบบ เรียงตามลำดับขั้นตอน ($\bar{X} = 3.92$) และ ความเหมาะสมของขนาดตัวอักษรที่ใช้ ($\bar{X} = 3.91$), ๔. ความสะดวกของการใช้งาน ($\bar{X} = 3.86$) และ ความรวดเร็วในการทำงาน ($\bar{X} = 3.86$), ๕. ภาพรวมของการใช้งานเว็บไซต์ ($\bar{X} = 3.86$), ๖. ทั่วซ้อมีความสะดุดตา ง่าย ($\bar{X} = 3.86$) และ ความรวดเร็วในการค้นหาข้อมูล ($\bar{X} = 3.68$)

ความคิดเห็นและข้อเสนอแนะเพิ่มเติม

- ควรปรับปรุงพัฒนาข้อมูลต่าง ๆ ให้เป็นปัจจุบันยิ่งขึ้น

แบบสอบถาม เรื่อง การสำรวจความ พึงพอใจเกี่ยวกับการใช้งานเว็บไซต์ กองคลังและทรัพย์สิน มหาวิทยาลัย บูรพา

คำชี้แจง แบบสอบถามนี้จัดทำขึ้นโดยมีวัตถุประสงค์เพื่อสำรวจความพึงพอใจในการใช้งาน
เว็บไซต์กองคลัง-
และทรัพย์สิน เพื่อใช้เป็นแนวทางในการพัฒนา ปรับปรุงการดำเนินงานให้มีประสิทธิภาพยิ่งขึ้น
ต่อไป

เพศ

อายุ

ความถี่ในการเข้าใช้งานเว็บไซต์กองคลังและทรัพย์สิน

ความพึงพอใจการใช้งานเว็บไซต์กองคลังและทรัพย์สิน มหาวิทยาลัยบูรพา

	ดีมาก	ดี	ยอมรับได้	แก้ไข ปรับปรุง	แก้ไข ปรับปรุงทันที
๑. การเข้าสู่ เว็บไซต์กองคลัง และทรัพย์สินได้ รวดเร็ว	<input type="radio"/>	<input type="radio"/>	<input type="radio"/>	<input type="radio"/>	<input type="radio"/>
๒. หัวข้อมีความ สะดุดตา หาง่าย	<input type="radio"/>	<input type="radio"/>	<input type="radio"/>	<input type="radio"/>	<input type="radio"/>
๓. เมนูระบบ เรียงตามลำดับชั้น ตอน	<input type="radio"/>	<input type="radio"/>	<input type="radio"/>	<input type="radio"/>	<input type="radio"/>
๔. ความเหมาะสม ของขนาดตัว อักษรที่ใช้	<input type="radio"/>	<input type="radio"/>	<input type="radio"/>	<input type="radio"/>	<input type="radio"/>
๕. ความสะดวก ของการใช้งาน	<input type="radio"/>	<input type="radio"/>	<input type="radio"/>	<input type="radio"/>	<input type="radio"/>
๖. ความถูกต้อง ของข้อมูล	<input type="radio"/>	<input type="radio"/>	<input type="radio"/>	<input type="radio"/>	<input type="radio"/>

เว็บไซต์

๗. ความรวดเร็ว

ในการค้นหา

ข้อมูล

๘. ความรวดเร็ว

ในการทำงาน

๙. ภาพรวมของ

การใช้งาน

เว็บไซต์

ความคิดเห็นและข้อเสนอแนะเพิ่มเติม

ข้อคิดเห็นอื่น ๆ

Never submit passwords through Google Forms.

Powered by

Google Drive

This content is neither created nor endorsed by Google.

[Report Abuse](#) - [Terms of Service](#) - [Additional Terms](#)