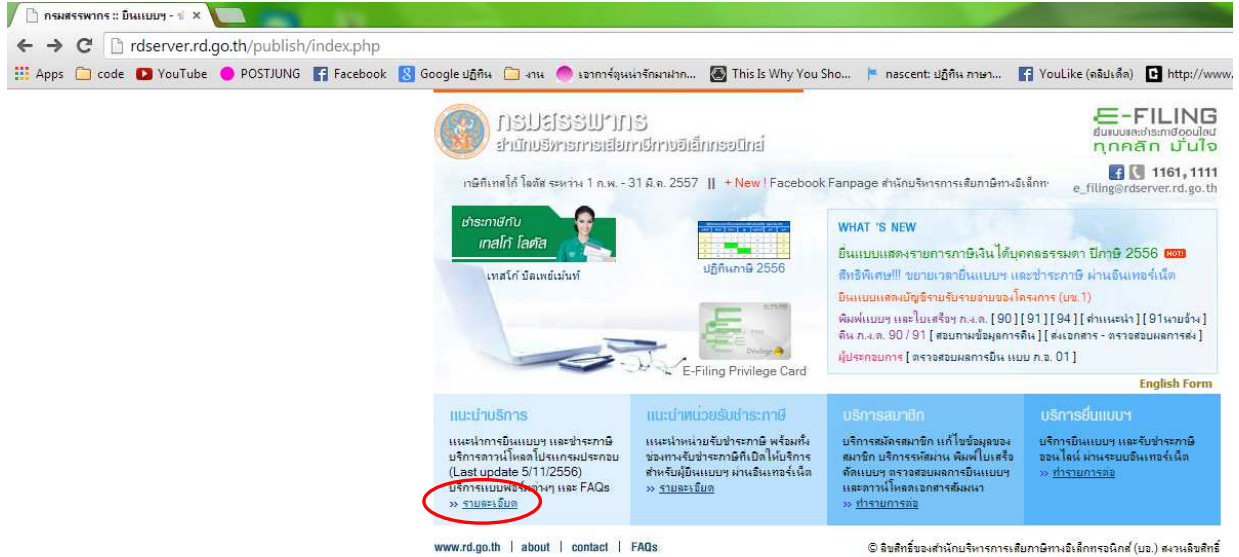


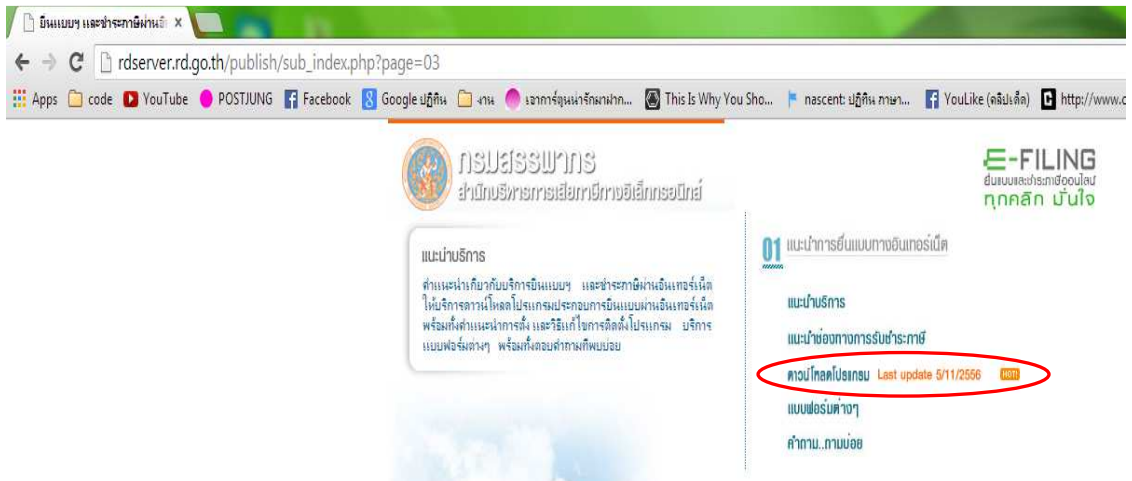
คู่มือการดาวน์โหลดและติดตั้งโปรแกรมโอนย้ายข้อมูลแบบยื่นรายการภาษีเงินได้หัก ณ ที่จ่าย ภ.ง.ด. 1

การดาวน์โหลดโปรแกรมโอนย้ายข้อมูลแบบยื่นรายการภาษีเงินได้หัก ณ ที่จ่าย ภ.ง.ด. 1

- เข้าที่เว็บไซต์ <http://rdserver.rd.go.th/publish/index.php>



- เมนูแนะนำบริการ >> รายละเอียด >> ดาวน์โหลดโปรแกรม



- เลือก ภ.ง.ด.1

กรมสรรพากร
สำนักงานบริหารการเสียภาษีทางอิเล็กทรอนิกส์

E-FILING
ยื่นแบบและชำระภาษีออนไลน์
ทุกคลิก บังใจ

แนะนำโปรแกรมประกอบ
ใหม่บริการดาวน์โหลดโปรแกรมประกอบกันแบบผ่านอินเทอร์เน็ต
พร้อมทั้งคำแนะนำการตั้ง และวิธีแก้ไขการติดตั้งโปรแกรม

02 แนะนำโปรแกรมประกอบ

ดาวน์โหลดโปรแกรม

| | |
|-----------|-------------------|
| ภ.ง.ด. 1 | ภ.ง.ด. 2 |
| ภ.ง.ด. 3 | ภ.ง.ด. 53 |
| ภ.พ. 30 | ภ.ร. 40 |
| ภ.ง.ด. 50 | แบบแจ้งคนต่างด้าว |
| บข. 1 | |

คำแนะนำการติดตั้ง และวิธีแก้ไขการติดตั้งโปรแกรม

- ดาวน์โหลดการติดตั้งโปรแกรม บข. 1 [26/09/2555]
- ตัวอย่างการติดตั้งโปรแกรม [31/07/2555]
- การแก้ไขปัญหาโปรแกรมที่ไม่สามารถใช้งานได้ เนื่องจากติดตั้งไม่สมบูรณ์ [31/07/2555]
- วิธีการแก้ไขปัญหาหน้าจออ่าน Font ภาษาไทยไม่ได้ [29/01/2556]
- เปรียบเทียบขั้นตอนการติดตั้งโปรแกรมระหว่างโปรแกรมที่ให้บริการนี้กับโปรแกรมที่อื่นที่ 31 ก.ค. 55 และในวันที่ 31 ก.ค. 55 [31/07/2555]

home | about | contact | FAQs

© ลิขสิทธิ์ของสำนักงานบริหารการเสียภาษีทางอิเล็กทรอนิกส์ (บ.อ.) สงวนลิขสิทธิ์

- เลือก โปรแกรมโอนย้ายข้อมูลใบแนบ แบบ ภ.ง.ด.1

download_pnd1.php?type=01

กรมสรรพากร
สำนักงานบริหารการเสียภาษีทางอิเล็กทรอนิกส์

E-FILING
ยื่นแบบและชำระภาษีออนไลน์
ทุกคลิก บังใจ

โปรแกรมประกอบการยื่นแบบและชำระภาษี ผ่านอินเทอร์เน็ต

DOWNLOAD...NOW

ดาวน์โหลดโปรแกรมใบแนบ แบบ ภ.ง.ด.1

- ✓ โปรแกรมบันทึกข้อมูลใบแนบ [.exe - 3.56 MB] [.zip - 3.55 MB] [Last update 16/10/2556] NOT
แบบ ภ.ง.ด.1
- ✓ โปรแกรมโอนย้ายข้อมูลใบแนบ [.exe - 5.94 MB] [.zip - 5.94 MB] [Last update 16/10/2556] NOT
แบบ ภ.ง.ด.1

คือ โปรแกรมที่ไว้สำหรับบันทึกข้อมูล ใบแนบ แบบ ภ.ง.ด.1

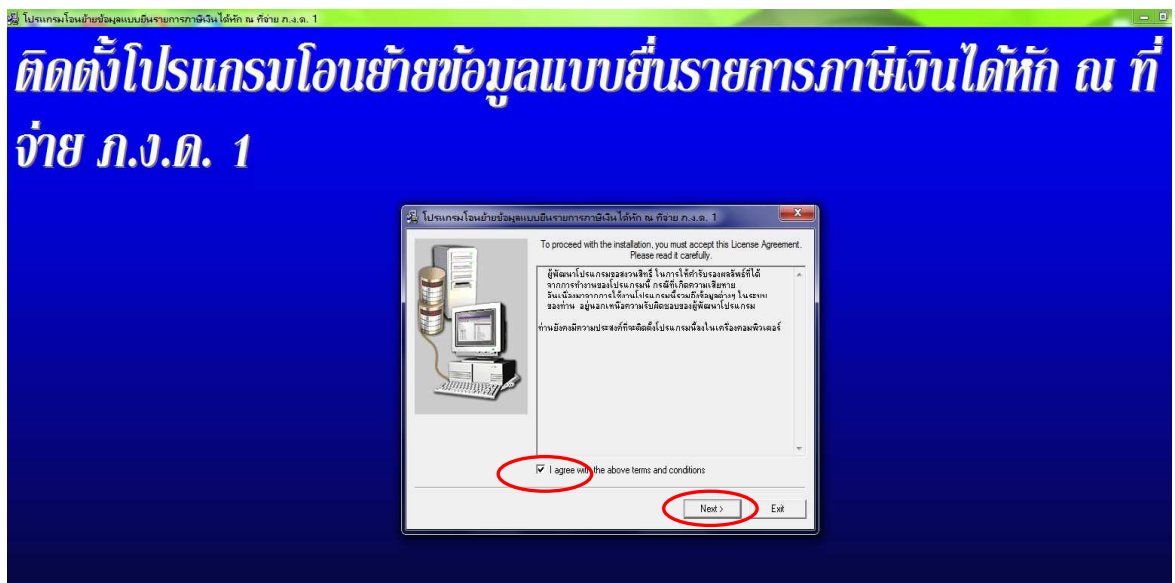
คือ โปรแกรมที่เหมาะสมกับคู่จ่ายเงิน ได้ก็ใช้โปรแกรมคอมพิวเตอร์จัดทำบัญชี
เพราะจะทำให้สามารถนำข้อมูลจากโปรแกรมดังกล่าว มาจัดทำเป็นใบแนบ
ประกอบการยื่นแบบผ่านอินเทอร์เน็ต ได้โดยไม่ต้องบันทึกข้อมูลใหม่

การติดตั้งโปรแกรมโอนย้ายข้อมูลแบบยื่นรายการภาษีเงินได้หัก ณ ที่จ่าย ภ.ง.ด. 1

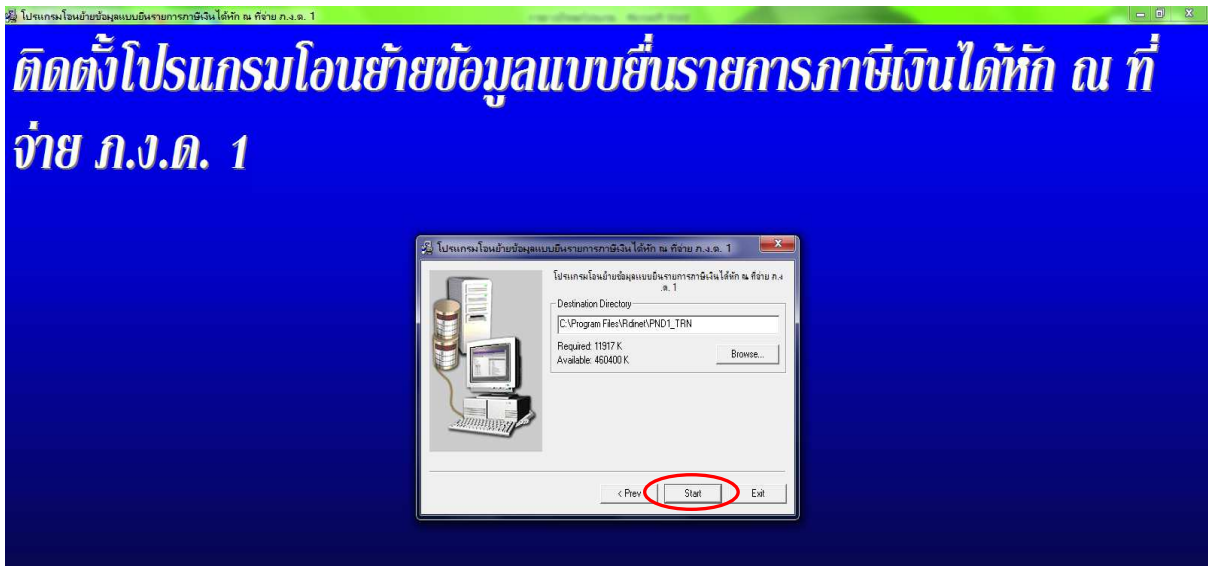
- ดับเบิลคลิกที่ตัวติดตั้งโปรแกรมที่ดาวน์โหลดมา



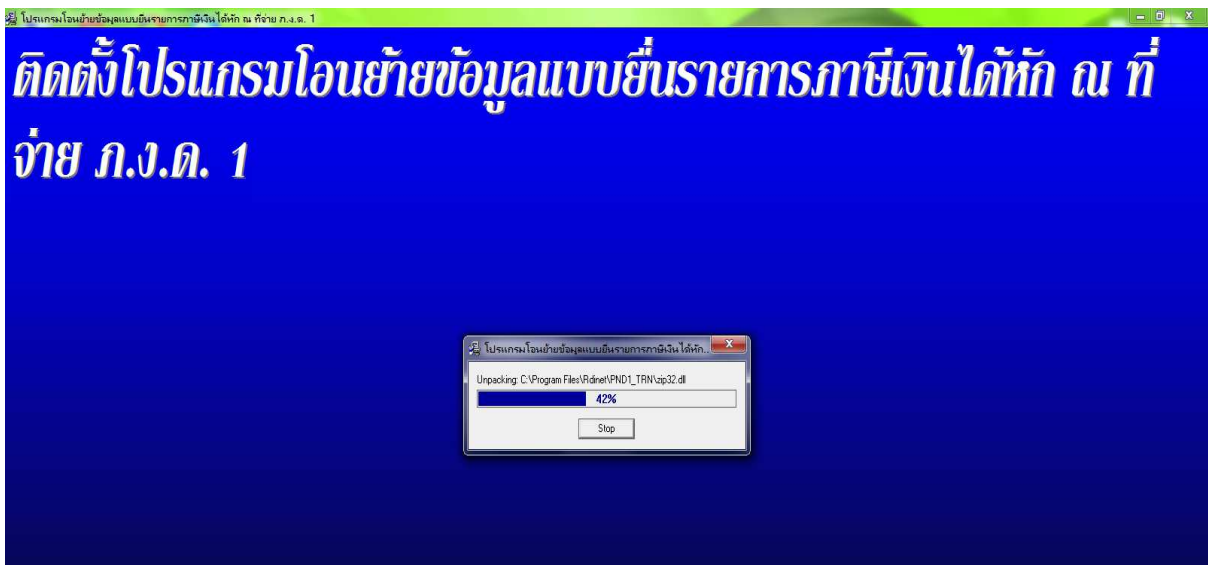
- เลือก ในช่องด้านหน้า แล้วกดปุ่ม Next



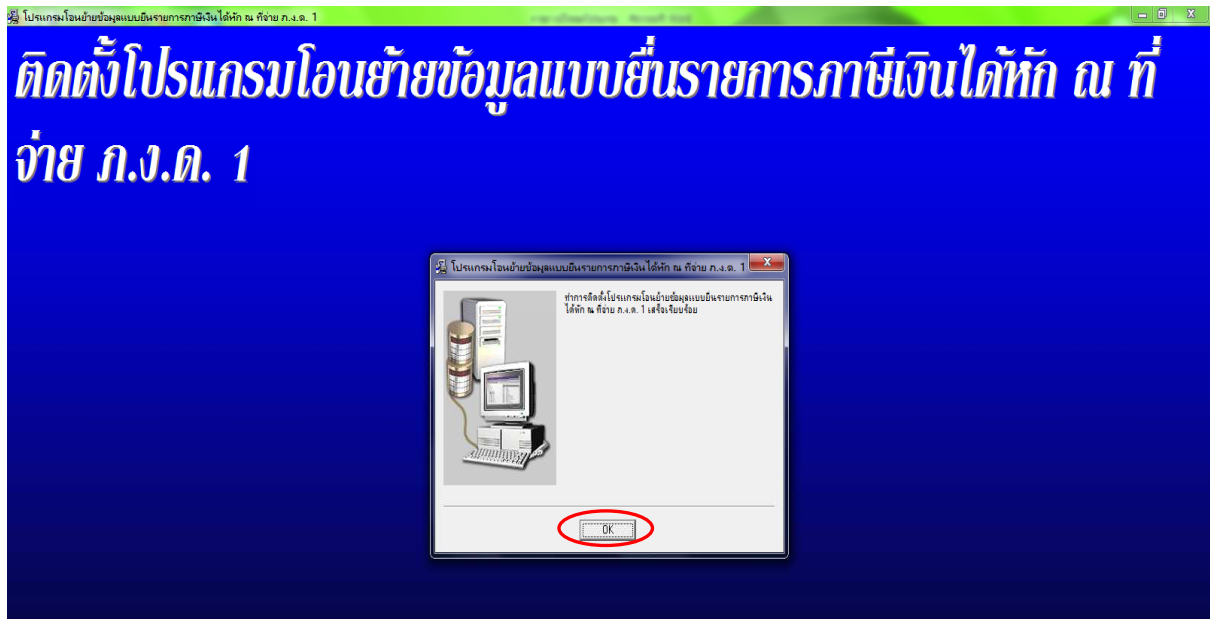
- เลือกไดรฟ์ในการติดตั้งโปรแกรม แล้วกดปุ่ม Start (แนะนำว่าธรรมดาแล้วไม่ต้องเลือกสถานที่ติดตั้งใหม่)



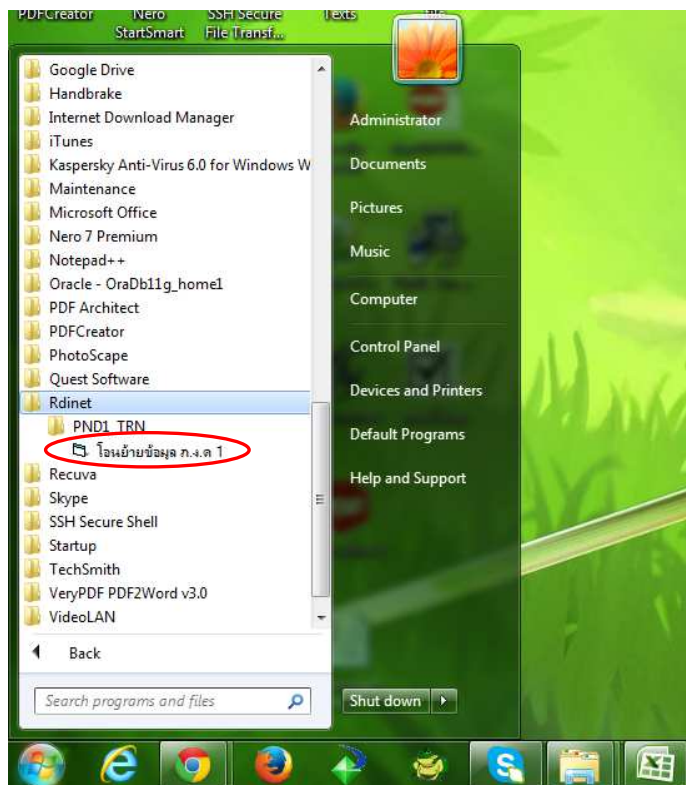
- จากนั้นรอกันกว่าจะติดตั้งโปรแกรมเสร็จ



- เมื่อติดตั้งโปรแกรมเสร็จแล้วให้กดปุ่ม OK



- เมื่อติดตั้งโปรแกรมเสร็จแล้ว โปรแกรมจะอยู่ใน Folder Rdinet ในแถบ Start Menu



- เมื่อเปิดมาจะได้โปรแกรมหน้าต่างาแบบนี้ครับ

แบบยื่นรายการภาษีเงินได้หัก ณ ที่จ่าย

กรมสรรพากร

โอนย้ายข้อมูลแบบยื่นรายการภาษีเงินได้หัก ณ ที่จ่าย

ภ.ง.ด.1

VERSION 5.00

เลขประจำตัวผู้เสียภาษีอากร

(ลงผู้ยื่นหรือที่หักภาษี ณ ที่จ่าย)

สาขาที่ ยื่นปกติ ยื่นเพิ่มเติมครั้งที่

เดือนที่จ่ายเงินได้พึงประเมิน พ.ศ. 2557

เลือกไฟล์ข้อมูล Browse

รหัสข้อมูล

ด้านหนังสือข้อมูล

รหัสเงินได้

- เงินได้ตามมาตรา 40 (1) เงินเดือน ค่าจ้าง ฯลฯ กรณีทั่วไป
- เงินได้ตามมาตรา 40 (1) เงินเดือน ค่าจ้าง ฯลฯ กรณีได้รับอนุมัติจากกรมสรรพากรให้หักอัตราร้อยละ 3
- เงินได้ตามมาตรา 40 (1) (2) กรณีนายจ้างจ่ายให้ครั้งเดียวเพราะเหตุออกจากงาน
- เงินได้ตามมาตรา 40 (2) กรณีผู้รับเงินได้เป็นผู้อยู่ในประเทศไทย
- เงินได้ตามมาตรา 40 (2) กรณีผู้รับเงินได้มิได้เป็นผู้อยู่ในประเทศไทย

รหัสเงื่อนไขการหักภาษี ณ ที่จ่าย

หัก ณ ที่จ่าย

ออกให้ตลอดไป

ออกให้ครั้งเดียว

ขนาดความยาวของข้อมูลคงที่

ตัวอักษรที่ใช้แบ่งแยกข้อมูล

ตกลง ยกเลิก จบงาน