

เอกสารแบบประเมินผลความคิดเห็น
เกี่ยวกับวิทยากรของผู้เข้าร่วมโครงการ
การจัดวางระบบควบคุมภายในและการประเมินผลการควบคุมภายใน มหาวิทยาลัยบูรพา

เพื่อประเมินความคิดเห็นเกี่ยวกับการจัดการฝึกอบรม
สำหรับเป็นพื้นฐานในการดำเนินโครงการครั้งต่อไป

วันที่ ๑๖ ธันวาคม พ.ศ. ๒๕๕๔
ณ ศูนย์ปฏิบัติการโรงแรม มหาวิทยาลัยบูรพา

จัดการอบรมโดย ทีมงานระบบบัญชีสามมิติ
กองคลังและทรัพย์สิน มหาวิทยาลัยบูรพา

สรุปผลการประเมิน
ความคิดเห็นเกี่ยวกับวิทยากรของผู้เข้าร่วมโครงการ
การจัดวางระบบควบคุมภายในและการประเมินผลการควบคุมภายใน มหาวิทยาลัยบูรพา
วันที่ ๑๖ ธันวาคม พ.ศ. ๒๕๕๔ ณ ศูนย์ปฏิบัติการโรงแรม มหาวิทยาลัยบูรพา

การประเมินผลวิทยากรของผู้เข้าร่วมโครงการ การจัดวางระบบควบคุมภายในและการประเมินผลการควบคุมภายใน มหาวิทยาลัยบูรพา ใช้วิธีประเมินโดยให้ผู้ตอบแสดงความคิดเห็นโดยกำหนดค่าคะแนนระดับความพึงพอใจ แบ่งเป็น ๔ ระดับ ดังนี้

๔ คะแนน	หมายถึง	ระดับความคิดเห็นดีมาก
๓ คะแนน	หมายถึง	ระดับความคิดเห็นดี
๒ คะแนน	หมายถึง	ระดับความคิดเห็นพอใช้
๑ คะแนน	หมายถึง	ระดับความคิดเห็นควรปรับปรุง

สรุปผลการประเมินใช้วิธีหาค่าเฉลี่ยและส่วนเบี่ยงเบนมาตรฐาน โดยกำหนดผลการประเมินระดับความคิดเห็นเกี่ยวกับวิทยากร จากผลการหาค่าเฉลี่ยของผู้ตอบประเมิน ดังนี้

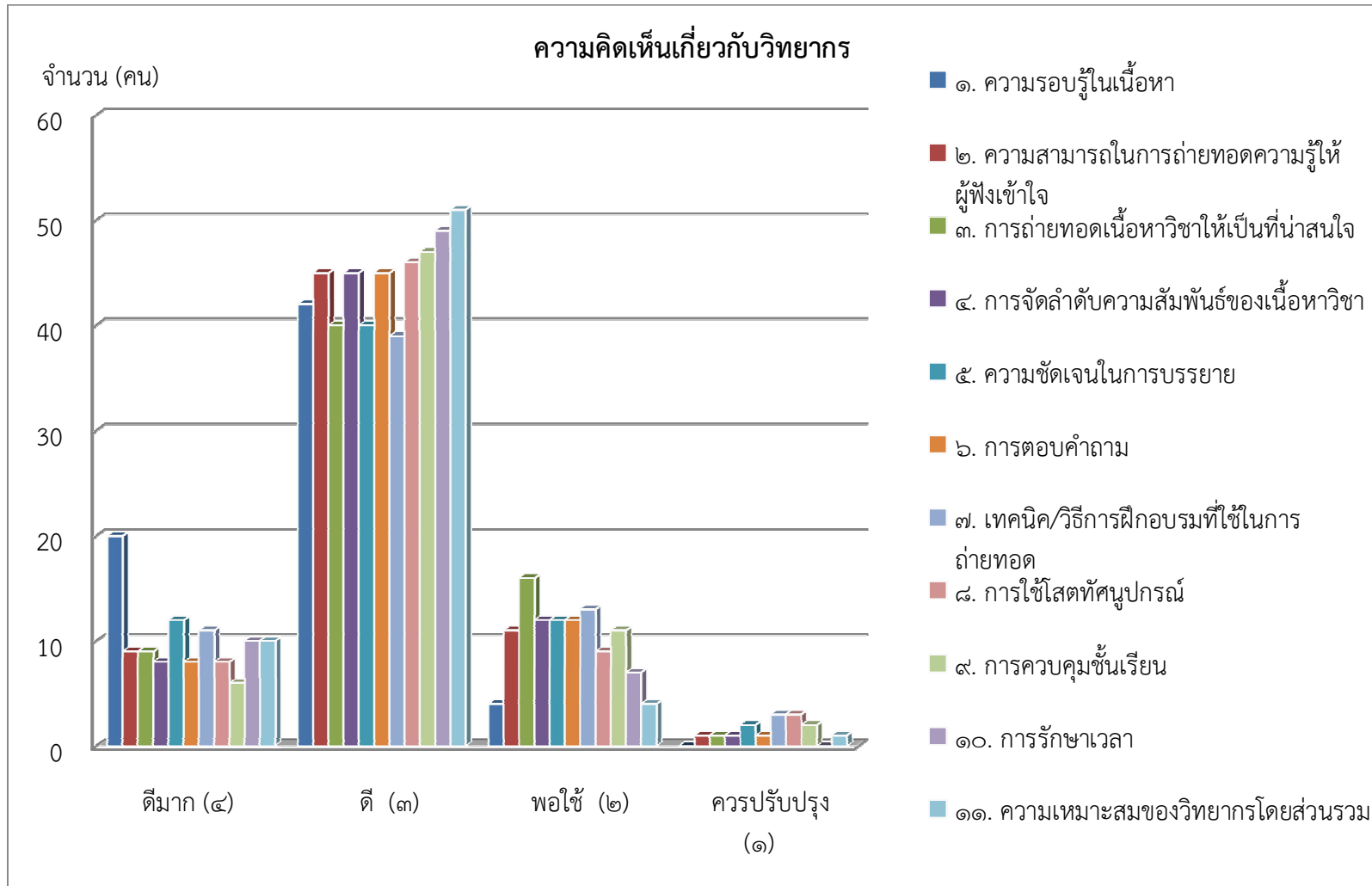
คะแนนเฉลี่ย	๑.๐๐ - ๑.๕๐	แสดงว่า มีความคิดเห็นควรปรับปรุง
คะแนนเฉลี่ย	๑.๕๑ - ๒.๕๐	แสดงว่า มีความคิดเห็นพอใช้
คะแนนเฉลี่ย	๒.๕๑ - ๓.๕๐	แสดงว่า มีความคิดเห็นดี
คะแนนเฉลี่ย	๓.๕๑ - ๔.๐๐	แสดงว่า มีความคิดเห็นดีมาก

ส่วนที่ ๑ ความคิดเห็นเกี่ยวกับวิทยาการ

ตารางที่ ๑ แสดงค่าเฉลี่ยและร้อยละของผู้ตอบแบบประเมิน ความคิดเห็นของผู้เข้าร่วมโครงการต่อวิทยาการ

ความคิดเห็น เกี่ยวกับวิทยาการ	ระดับความคิดเห็น				ค่าเฉลี่ย \bar{X}	ระดับ
	ดีมาก (๔)	ดี (๓)	พอใช้ (๒)	ควร ปรับปรุง (๑)		
๑. ความรอบรู้ในเนื้อหา	20	42	4	0	3.24	ดี
	30.30	63.64	6.06	0.00		
๒. ความสามารถในการถ่ายทอดความรู้ให้ผู้ฟังเข้าใจ	9	45	11	1	2.94	ดี
	13.64	68.18	16.67	1.52		
๓. การถ่ายทอดเนื้อหาวิชาให้เป็นที่น่าสนใจ	9	40	16	1	2.86	ดี
	13.64	60.61	24.24	1.52		
๔. การจัดลำดับความสัมพันธ์ของเนื้อหาวิชา	8	45	12	1	2.91	ดี
	12.12	68.18	18.18	1.52		
๕. ความชัดเจนในการบรรยาย	12	40	12	2	2.94	ดี
	18.18	60.61	18.18	3.03		

ความคิดเห็น เกี่ยวกับวิทยากร	ระดับความคิดเห็น					ระดับ
	ดีมาก (๔)	ดี (๓)	พอใช้ (๒)	ควร ปรับปรุง (๑)	ค่าเฉลี่ย \bar{X}	
๖. การตอบคำถาม	8 12.12	45 68.18	12 18.18	1 1.52	2.91	ดี
๗. เทคนิค/วิธีการฝึกอบรมที่ใช้ในการถ่ายทอด	11 16.67	39 59.09	13 19.70	3 4.55	2.88	ดี
๘. การใช้สื่อที่ศนุอุปกรณ์	8 12.12	46 69.70	9 13.64	3 4.55	2.89	ดี
๙. การควบคุมชั้นเรียน	6 9.09	47 71.21	11 16.67	2 3.03	2.86	ดี
๑๐. การรักษาเวลา	10 15.15	49 74.24	7 10.61	0 0.00	3.05	ดี
๑๑. ความเหมาะสมของวิทยากรโดยส่วนรวม	10 15.15	51 77.27	4 6.06	1 1.52	3.06	ดี
					รวม (N = 66) 2.96	ดี



ภาพที่ ๑ แสดงแผนภูมิแท่ง ความคิดเห็นเกี่ยวกับวิทยากร

ข้อเสนอแนะ

๑. สิ่งที่ท่านประทับใจวิทยากรท่านนี้ที่สุดคือ

- อธิบายได้อย่างเข้าใจและเห็นภาพ
- เป็นกันเอง ไม่เครียด
- บรรยายดีไม่น่าเบื่อ
- มีความตั้งใจในการถ่ายทอดความรู้
- ตั้งใจในการถ่ายทอดความรู้อย่างดีเยี่ยม
- วิทยากรจะเป็นกันเอง
- มีความตั้งใจและพยายามที่จะให้ผู้เข้ารับการอบรมได้รับความรู้เกี่ยวกับการควบคุมภายใน
- ให้ความรู้ดีมาก เข้าใจดี เป็นประโยชน์ดีมาก
- พูดชัดเจนเข้าใจง่าย
- การเป็นกันเองและการชี้แนะ

๒. สิ่งที่วิทยากรท่านนี้ควรปรับปรุง คือ

- การบรรยายยังไม่สร้างความกระจ่างในหลายประเด็น
- ควรมีตัวอย่างประกอบให้ชัดเจน
- ควรพูดซ้ำในคำหรือประโยคที่เข้าใจยาก
- วิทยากรยังไม่เข้าใจบริบทการบริหารงานของมหาวิทยาลัยบูรพา จึงไม่สามารถถ่ายทอดความรู้ให้ตรงกับความต้องการในแต่ละส่วนงานได้
- เปลี่ยนวิทยากร

๓. ข้อเสนอแนะอื่น ๆ

- ฝ่ายบริหารมหาวิทยาลัย หรือ กองแผนของมหาวิทยาลัยควรจัดทำคู่มือการจัดวางระบบและการประเมินผลภายใน ที่มีขั้นตอนปฏิบัติที่ชัดเจนมอบให้แต่ละหน่วยงานภายในมหาวิทยาลัยปฏิบัติและตอบสนอง
- เครื่องเสียงดี แต่ขาดคนควบคุมเสียง ทำให้มีเสียงหวีดหลายครั้ง ทำให้ปวดหูมาก
- มหาวิทยาลัยควรจัดทำคู่มือการควบคุมภายในที่เป็นลักษณะเฉพาะของมหาวิทยาลัยแล้วให้ส่วนงานดำเนินการปฏิบัติตามคู่มือนั้น
- ไม่เข้าใจความเสี่ยง
- ควรมีการทำเครือข่ายการควบคุมภายในระดับมหาวิทยาลัย

- ควรยกตัวอย่างเพิ่มเติมในส่วนของคุณะให้หน่วยงานที่มีการเรียนการสอน
- ผู้บริหารควรประชุมกันก่อน เพื่อวางนโยบายเป็นทิศทางเดียวกัน เป็นทำนองเดียวกัน จะรวบรวมง่ายขึ้นเป็นทิศทางเดียวกัน แต่เป็นประโยชน์มาก
- แต่ละคณะฯ ควรจะมีการทำแผนความเสี่ยงก่อน และจะนำมาประเมินผล เพื่อหาความเสี่ยงที่เกิดขึ้นเพื่อมาปรับปรุงการควบคุม ไม่จำเป็นจะต้องมีหลายข้อ เพียงข้อเดียวก็ได้